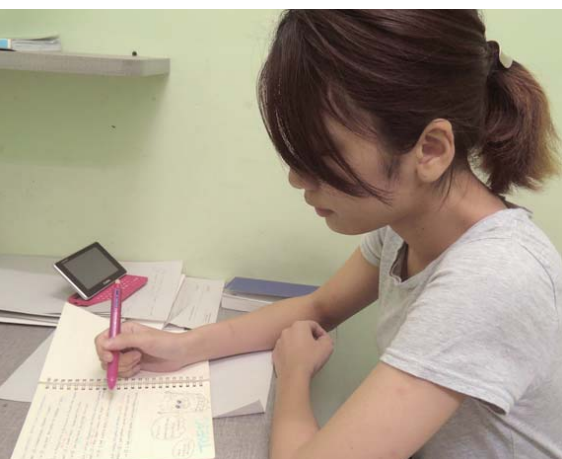


フィリピン留学 セブ島真面目留学

# ZEN English



「真面目留学」「顧客視点」「KAIZEN」  
をテーマにした日本人専門の新しいタイプの英語学校



ZEN  
English



### 真面目留学

どういう方が生徒さんにいるのかは、学校のカラーを決定付けます。当校では長年フィリピンでの英語学校運営の経験をもとに、共存可能な生徒のカテゴリーを分析したうえで、「真面目（まじめ）留学」というキーワードにて、真面目にセブ島留学で英語力を伸ばされたい方のみを受け入れる方針です。例えば、中高校生などのお子さんを夏休みにフィリピン留学させたい親御さん、または学校関係者のお気持ちを察すると、フィリピン留学中に出会う社会人や大学生がどのようなタイプの人たちなのかは非常に重要な要素となります。また相部屋などでルームメイトがいる方などは、ご本人は真面目に勉強されたいのに、ルームメイトが毎晩友人と出歩くことや、週末旅行に出かけてしまっただけでは勉強のモチベーションを維持することが非常に難しいのは言うまでもありません。

### 顧客視点

当校は顧客重心の徹底的にカスタマイズしたサービスの提供にこだわっており、サービスや英語学習の考え方を押し売りするつもりはありません。英語学習の根本的な教育方針を維持しつつ、夏休み中の小さなお子さんの留学、TOEIC を短期間に上昇させたい大学生・社会人、海外就職・海外起業の準備で留学されたい方や、海外大学・大学院への進学準備としてご利用されたい方まで、幅広く当校のサービスを提供させていただきたいと考えております。カスタマイズしたサービスは授業のカリキュラムのみにとどまらず、親子留学の授業の提供方法・宿泊方法や、食事のあり・なしの選択ができること、また夜間のマンツーマントレーニングを英語・日本語にて追加でご選択いただけることで実現しております。

### KAIZEN

なぜ？を5回繰り返し、従業員が自らKAIZENを提言し会社をよくしていく。日本的経営に大きな役割を果たしてきた「KAIZEN」の精神をフィリピン人講師・従業員にも徹底させることでこそ、日系の英語学校として日本クオリティーのサービスを提供していくことができるのです。ZEN English ではこの「KAIZEN」をサービスの品質を維持向上させるための最重要テーマと考え、ZEN（禅）の精神と合わせて実行していく所存です。

## 沿革

2009年	セブ大学との提携
2012年	南フィリピン大学との提携開始
2015年3月	事業授受により日本人経営となる
2016年7月	南フィリピン大学との提携終了により社名変更ZEN English開始。

ZEN English の前身企業は2009年よりセブ大学、南フィリピン大学提携の英語学校を運営していた ROLY POLY ESL であり、2016年7月の南フィリピン大学との提携解消をきっかけに、日本人専門の英語学校として生まれ変わった新しい英語学校です。

学校紹介 .....	1	TOEIC 点数保証コース (返金保証)・試験対策 (TOEIC、IELTS、TOEFL、英検など) .....	10
代表挨拶 .....	2	フィリピンの大学・大学院に行きたい・アメリカの大学・大学院進学したい .....	11
ZEN English の Advantage .....	3-4	2 カ国留学したい・TESOL を取得したい・フィリピン (セブ) で起業したい .....	12
ZEN English の周辺環境 .....	3	<b>ZEN English の施設 .....</b>	<b>13-14</b>
ZEN English の強み .....	4	<b>体験談・講師とスタッフ .....</b>	<b>15</b>
ZEN English の特徴 .....	5-6	<b>セブのインターナショナルスクール・アクティビティ・観光スポット .....</b>	<b>16</b>
ZEN English の講師 .....	7	<b>ギャラリー .....</b>	<b>17</b>
目的別カリキュラム .....	8	<b>学校規定 .....</b>	<b>18</b>
ZEN English のカリキュラム .....	9-14		
会話を伸ばしたい・親子で学びたい .....	9		

## 代表者挨拶

ZEN English の代表を務めております藤木秀行と申します。

大学卒業後銀行に 8 年勤務し起業し 15 年目になります。そもそも 2010 年に海外進出をすべく、英語の勉強を久しぶりにし、海外進出と MBA 留学を同時並行で進めてまいりました。2016 年 7 月時点で、シンガポール (持ち株会社)、フィリピン (セブ島に英語学校 2 校)、台湾 (事業会社)、韓国 (支社) に拠点を拡大しております。

私が英語の勉強を再開したのは 40 歳の時です。海外で仕事をするのも、英語で仕事をするのも全く初めての状況で開始をし、現在では仕事で英語を使うのに全く不自由がない状況です。とはいえ、日本人の英語は、その他アジアの国、あるいはヨーロッパ出身の人と比較をすると、非常に低いと考えております。実際に MBA 留学中は英語力が他のクラスメイトより低く大変苦勞をした経験があります。

そうした状況で、日本人が単なる語学留学でなく、一歩先を見据えた英語をフィリピン (セブ島) で学べる学校が ZEN English となります。韓国式スパルタ授業は、授業中はいいいのですが、休み時間など一生懸命勉強する学生が少なく、日本人がより高い英語力を身につけるためには、新しいタイプの日本人専門の英語学校が必要と考えました。TOEIC、IELTS、TOEFL などの試験対策だけでなく、フィリピンの大学ばかりか、欧米、アジアの大学・大学院への進学サポートも行っております。

英語力を伸ばすためには、単にコミュニケーションの機会を増やすだけでなく、自己学習や高い目標を維持することが大切です。そうした生徒さんをサポートすべく、フィリピン人、イギリス人講師だけでなく、日本人マネージャーが親身に定期的にカウンセリングを行うことで生徒さんのモチベーションの維持と、英語力 UP を目指していきます。学生さんを強制するのではなく、自主的に高い目標に向かって学習するための機会を提供するのが我々の仕事であると自負しております。

私自身も英語学習を今後も続けていくことで、生徒さんによりよいサービスの提供をお約束いたします。

代表取締役 **藤木 秀行**



## 周辺環境の良さ



セブ市の中心の一つであるLahug(ラホグ)というエリアにあるTsaiホテルの中に、ZEN Englishはマンツーマン教室及び学校寮も含めた施設がすべてそろっています。学校と学校寮がホテル内にあるというだけでなく、周辺で必要なものはなんでも購入できてしまうという、非常に便利な立地にあります。

### JYモール

スーパーマーケットや雑貨店、レストランの他に、両替所とATMも完備しています。24時間営業のコンビニエンスストアも。(学校から徒歩3分)

### スポーツジム

JYモール内にあるジム。ZEN Englishの生徒は無料で使用することができます。トレーナーもいるので初心者でも安心です。(学校から徒歩3分)

### 飲食店

カフェ、イタリア・日本・フィリピン・韓国・中国などの各種レストラン、ファストフードなどの飲食店が全て徒歩圏内にあります。(学校から徒歩1分～10分)

### マッサージ

上手い、安い、設備が良いと3拍子揃った良質な「Tree Shade SPA」を始め、学校から徒歩3分以内のにも1時間150ペソの格安店があります。(学校から徒歩7分)

### プール

リゾートホテルに併設された綺麗なプール。朝6時～夜9時まで営業し、子供用と大人用プールがあります。タオルは無料です。(学校から徒歩10分)

### ITパーク

世界各国のIT関連企業が集まるビジネススタウン。各種レストランやカフェなどが深夜まで営業しているためとても便利です。(学校から徒歩10分)

### Camp Lapu-Lapu

フィリピン軍基地の敷地内にあります。ゴルフの打ちっぱなしが有名ですが、公園(広場)では、小さなお子様も安全に走り回れます。(学校から車で15分)

### AYALAモール

フィリピンでもっとも高級なショッピングモール。海外ブランドも多く出店しており、日本人にもなじみ深いお店が揃っています。(学校から：車で10分)

### SMモール

店舗数 500 以上という広さを誇るセブ最大級のショッピングモール。お土産に最適なドライマンゴーや雑貨などをお手頃価格で購入できます。(学校から：車で15分)

## TOEIC900点以上の日本人マネージャーによる 個別チューター制度

従来のフィリピン留学では、教師が生徒の弱みを把握し、アドバイスするということが難しい課題であったことから、ZEN ENGLISHでは日本人マネージャーが定期的(週に1度程度)に生徒と個人面談をし、効率的に英語力を伸ばすお手伝いをさせていただいております。

客観的に自分の弱点を知り、効果的な勉強の仕方をサポートしてもらうことで、通常の何倍もの速さで確実に英語力を伸ばしていくことが可能となります。また、夜間授業(有料)では日本人マネージャーによる文法レッスンも日本語で受講可能です。



## 食事の有無・祝日割・通学プラン・2日からの 超短期留学などの柔軟性

外食が多い人向けの食事なしプランや、すでに現地に住んでいる方向けの通学プランもあり、柔軟な留学プランを提供しております。

また、短期向けの方には初日から授業を受けられるようにしており、祝日が多い場合はディスカウントシステムがあります。

さらに2日から留学できるため、忙しい方でも週末+有給、夏季休暇などの長期休みに集中して英語力を上げる機会をご用意しております。



## セブの中で最も生活に便利な場所

抜群のロケーションで生活することができます。周辺にはコンビニ、カフェ、ショッピングモール、両替所、バー、レストラン(日本食含む)、ジム(無料で使用)があり、勉強の合間に息抜きも可能です。

ホテルの近くのカフェではルームキーを提示すれば15%オフで飲食ができます。



## フィリピンの大学へ入学実績が有り、 進学準備コースが強い

フィリピンの大学への進学準備コースに強く、当校のサポートによる生徒さんの入学実績も持っています。

日本人マネージャー 2人とも大学院進学の書類手続き経験者であるため、英語学習のみならず、フィリピンや海外への大学進学を希望する生徒さんのサポート体制も万全です。



## ホテル完結型の宿泊施設と安全なセキュリティ

ドミトリーはホテルとなっており、週に2回のクリーニングサービスとランドリーサービスが無料でついているため、水回りを含め常に清潔で快適な場所で生活することができます。セブでありがちな停電が起こった時もホテルの自家発電機能がついているため、一定時間電気が使えないということもほとんどありません。1階にはホテルのセキュリティガード、3階にはZENのセキュリティガードが常駐しており、不審者がいないかなどのチェックを行っています。



## 選べるプラン

### 2日間からの超短期留学

2日授業(3泊)からの超短期留学にもZEN Englishでは対応しております。仕事の関係で短期間しか留学できない、でも短期で英語を話せるようになりたい、そんな方におすすめです。

また、2週間以下の留学の方には事前に夜間授業をセッティングすることで、1日最大14時間英語漬けになることも可能です。夜間授業を合わせた集中学習をすることで、短期間での飛躍的な英語力アップを図れます。

### 食事有り無し

食事無しもプランとしてご選択いただけるだけでなく、朝100ペソ、昼夜それぞれ200ペソの食事クーポンをご購入いただくことで、ランチのみ学校のカフェテリアで取っていただくことや、好きな時のみ学校のカフェテリアで食事をとっていただくことが可能です。

### 通学

ZEN Englishでは主にすでにセブ島にお住まいの方向けに、1週間平日毎日4時間マンツーマンからの通学タイプのコースを開講しました。綺麗なホテルや調理のできるコンドミニウムに住まわれたい方、すでにセブ島で住居があり、午前あるいは午後の4時間英語の学習をされたい方などにお勧めです。

※通学コース受講の方は夜間特別授業及び無料クラスは受講できません。またTOEIC点数保証コースも受講できませんが、フィリピンの大学進学コースや一般の試験対策(NMAT対策含む)のサービスは提供可能です。

## 夜間授業

マンツーマン6時間以上のコースをご選択頂いた方限定で、特別料金で夜間特別授業のご提供が可能です。夜間特別授業は、TOEIC900点以上突破の日本人講師もご選択頂けます。

短期間で会話力を飛躍的に伸ばされたい方、英語での授業では100%理解できない、わからない部分を日本語で学びたい方にお勧めです。

1日2時間単位で最大4時間、午後6時～10時に受講することが出来ます。

## 各種割引

### 祝日割引

8週未満の方で滞在期間中祝日が含まれる場合は、その祝日分の日数を事前に割引致します。

### 長期割引

8週間以上の方は長期割引か祝日割引の大きいほうの割引が適用されます。

※両方適用されませんのでご注意ください。

## マンツーマンに特化したカリキュラム

### 授業構成

マンツーマン4、6、8コマからお選びいただき、その中で会話を学ぶか、試験対策をするかなどのアレンジが可能です。

※グループレッスンは無料で提供

授業の空きコマでは無料のオプションクラスを受講することができ、TOEIC、IELTS、ビジネス英語から選ぶことが可能です。

IELTSとビジネス英語については、午後からの選択授業であり、教師経験の長いイギリス人講師が担当します。

### 時間割

時間	内容	オプション授業
7:00 ~ 8:00	朝食	
8:00 ~ 8:50	マンツーマン授業	TOEIC試験対策
8:50 ~ 9:00	10分休憩	
9:00 ~ 9:50	マンツーマン授業	
9:50 ~ 10:00	10分休憩	
10:00 ~ 10:50	マンツーマン授業	TOEIC試験対策
10:50 ~ 11:00	10分休憩	
11:00 ~ 11:50	マンツーマン授業	
12:00 ~ 13:00	昼食	

時間	内容	オプション授業
13:00 ~ 13:50	マンツーマン授業	IELTS試験対策
13:50 ~ 14:00	10分休憩	
14:00 ~ 14:50	マンツーマン授業	
14:50 ~ 15:00	10分休憩	
15:00 ~ 15:50	マンツーマン授業	BUSINESS英語
15:50 ~ 16:00	10分休憩	
16:00 ~ 16:50	マンツーマン授業	
17:30 ~ 18:30	夕食	
18:30 ~	自由時間	

### 4 サイクル制度

留学期間が長くなるほど、モチベーションが下がりがちです。当校では、いつでも新鮮な気持ちで授業に臨んで頂けるよう「4サイクル」制度を導入しております。

4サイクルとは、4週間で1つのサイクルとする制度で、4週間毎に講師やカリキュラムを変えるというものです。

※次回のサイクルは、「リクエストした先生1人」+「他の先生が変更」となります。

※先生と合わない場合、先生の空きがあれば、申請した翌日から先生の変更が可能です。



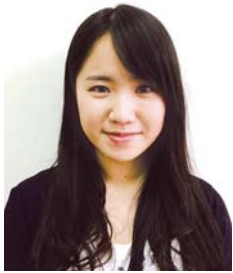


## フィリピン人講師

特にスピーキングやリスニングにおいて能力の高いフィリピン人の中から、さらに優秀な人材を求めるべく、教育学を専攻し教員免許の取得者、当校が重視しているアクセントトレーニングに適した英語を身につけた講師を中心に揃えています。さらに、定期的なトレーニングで講師の質の維持に努めています。



## TOEIC900点以上 日本人講師



### マネージャー浅倉

得意科目：スピーキング・ライティング  
語学試験&その他資格：TESOL認定英語講師 / JAOS認定留学カウンセラー

英語を学ぶのは地道な努力も必要ですが、初めて様々な国の人とコミュニケーションがとれるようになったときの感動は忘れられない思い出になります。一緒に楽しみながら英語を学びましょう！



### マネージャー関田

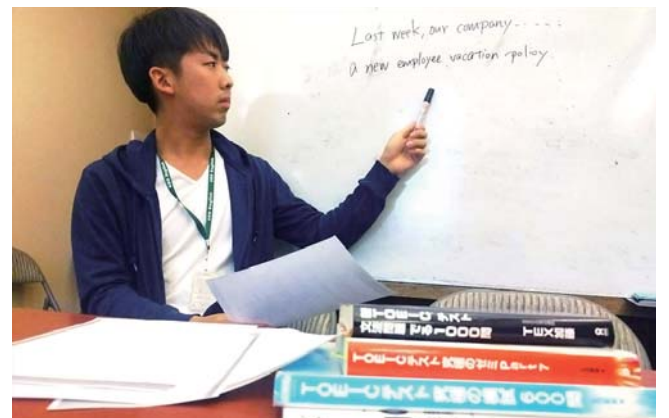
得意科目：リーディング  
語学試験&その他資格：TOEIC900点

渡航前は“超”が付く程の英語初心者でした。そんな僕だからこそ、特に初心者の方には手助け出来る事が多いのではないかと思います。また現在、現地の大学院に通いながら仕事をしていますので、これからフィリピンの大学を目指す人たちへの力になれればと考えています。

## 日本人講師による夜間無料TOEIC講座

週2回(18:00～/約1時間半)、日本人講師による夜間TOEICグループクラスを開講しています。

英語では理解しづらい文法の解説や、TOEIC高得点のコツ・勉強法などを日本語で解説を受けることができます。





## 一人一人に合わせたカリキュラムで英語力の飛躍的向上を目指す

ZEN Englishでは、生徒の自主性を尊重しつつ、マンツーマン授業やチューター制度、自習時間を活用していただくことで、生徒一人一人の英語力を飛躍的に上げることを目指しています。

カリキュラムにおいては下記を基本とし、一人一人の目標に応じて提案していきます。

### 会話力を伸ばしたい方 ..... 9P

初級者から上級者の方を対象とし、会話の中で使えることができる表現や単語の習得でき、また、アメリカンアクセントの発音矯正などに取り組んでいます。

### 親子で学びたい方 ..... 9P

親子で学ばれたい方にも、お子様だけ学ばれたい方にも対応しています。また、フィリピンでお子様の進学を検討中の方向けにinternational school見学ツアーも無料で開催しています。

### TOEIC スコアを上げたい方 ..... 10P

当校では、短期でもTOEICスコア向上を目指しており、レッスンに加えてTOEIC900点以上の日本人マネージャーによる高得点の取得方法や試験の解き方解説を定期的に行っています。

### 試験対策 (TOEIC、IELTS、TOEFL、英検など) したい方 ..... 10P

飛躍的にスコアを上げるには、試験対策が必須です。マンツーマンレッスンに加え、日本人講師による試験のノウハウを日本語でアドバイスしています。

### フィリピンの大学・大学院に行きたい方 ..... 11P

当校代表者が海外の大学院を卒業し、日本人マネージャーもフィリピン・セブ島の名門大学院に入学したため、フィリピンの大学進学に必要な各種試験対策もアドバイス可能です。

### アメリカの大学・大学院へ進学したい方 ..... 11P

コロンビア大学教育学出身の佐藤恒雄博士と提携し、アメリカの大学・大学院へ進学が出来るコースを開講。アメリカに500名以上の送客実績を持つカウンセリングを無料で受講可能です。

### 2カ国留学したい方 ..... 12P

フィリピンの英語学校を卒業後、欧米圏留学を検討している方を対象に、留学カウンセラーの資格・経験を持つマネージャーによるワーホリサポートや無料相談を行っております。

### TESOL を取得したい方 ..... 12P

TESOL準備コースでは、英語を母国語としない人向けに英語を教える技術を学ぶことができます。セブでTESOLを取得のマネージャーによるアドバイスも受けることができます。

### フィリピン(セブ)で起業したい方 ..... 12P

フィリピン(セブ島)で起業を準備する日本人を支援するコースです。「3か月/マンツーマン4時間」以上のコース受講の方に、実費以外の会社設立に向けた準備をサポートします。

## 会話力を伸ばしたい

当校では、マンツーマン授業4時間、6時間、8時間のうち、1時間をアメリカンアクセントのレッスンに充てることを推奨しています。アメリカ英語が浸透しているフィリピンにおいて、講師から毎日最低1時間レッスンを受けることで、口周りの筋肉が鍛えられ、短期間できれいなアメリカンアクセントを身につけることができます。



### 6時間マンツーマンレッスンの場合の学習事例

1時間 …………… アメリカンアクセントトレーニング

5時間 …………… 会話力トレーニング

### 会話力トレーニングについて

生徒のレベルに応じたオリジナルテキストで、1レッスンで5単語を無理なく学べるカリキュラムを提供しています。

### レッスンについて

音読、単語学習、テキストに基づいた質疑応答、文法説明などを必要に応じて行います。

### 短期集中的に英語力を伸ばしたい方には

6時間マンツーマン受講者に限り、朝8時～夜10時まで夜間マンツーマン授業を提供。夜間レッスンは優秀な講師を選んでおり、毎日の授業の質問や様々なレッスンまで提供が可能です。

## 親子留学を検討されている方

1日4時間から英語が学べる親子留学プランをご提供。お子様のみ勉強の場合や、親子で勉強されたい場合など、ニーズに応じたカスタマイズを提供しています。

また、現地の小中高及び、インターナショナルスクールへのお子様の進学のためのアドバイス、受験対策、カウンセリング、無料の現地のインターナショナルツアーなども提供しています。

※15歳未満のお子様は、保護者同伴でないと入国できません。また、お子様の授業中以外での管理は全て親御様でお願いしております。



## TOEIC点数保証コース

TOEICスコアを短期間で飛躍的に伸ばされたい方向けに、4週間100点UPおよび、3か月以上の留学で200点UPを保証する、点数保証(返金保証)コースを開講しています。

①学費の半額か②学費無料で留学を延長、①②のいずれかをご選択頂けます。

TOEIC対策で最も重要なことはテスト対策です。TOEIC900点以上保有の日本人講師から日本語で自習方法のアドバイス、フィリピン人講師によるマンツーマン授業でのテスト対策を提供します。また、日本やアジアでの就職に有利なTOEICハイスコアを目指すと同時に、コミュニケーション改善を学習することで、英語力が飛躍的にUPします。12週間以上でTOEICを飛躍的に上げた多くの生徒が就職活動しています。

### 点数比較のルール

下記①・②を比較して返金に該当するかの判断を行います。

- ①最近6か月以内に受験したTOEICスコア、もしくは入学試験のスコアで低い方
- ②在学中および卒業時に受ける試験、あるいは卒業後3か月以内に受けた本試験のスコアの高い方

### その他特典

点数保証を公式TOEIC試験にてクリアの場合、TOEIC試験費用をお支払い。※在学中あるいは卒業後3か月以内に受験した公式TOEICに限ります。

## 試験対策(TOEIC、IELTS、TOEFL、英検など)したい

ZEN Englishのカリキュラムでは、マンツーマンレッスンの中で無理なく単語力を身につけることができ、TOEICやIELTSといった試験対策において、必須単語などを授業中にインプット・アウトプットできるため、リスニング力の飛躍的向上につながります。また、効率よく点数をアップさせる方法や試験対策のノウハウを日本語でもアドバイスします。

### TOEIC500点以下の方

TOEICだけを学び英語力アップを実感しないまま諦める。といったことを防ぐために、まずは英検をレベル別に勉強し、英検2級、準2級、3級の基礎を身につけることをお勧めしています。入学時の英検2-4級をミックスした入学試験で基礎力を確認し、マンツーマンレッスンで無理なく必要な単語と会話力を学び、バランスの良い英語力を身につけます。



## フィリピンの大学・大学院に行きたい

ZEN Englishでは、セブ島の名門校サンカルロス大学の大学・大学院への入学指導、欧米の大学・大学院への進学準備指導などについて、特に自信を持ってカリキュラムを提供しています。

### サンカルロス大学とは

フィリピンでベスト10、セブ島でNO.1の名門校で、由緒正しきカトリック系大学です。また、両家の子女が通うことでも有名で、外国の方には、ビジネス系、文人類学系、教育系の学部がお勧めです。大学院は、週1回の授業で修士号が取得可能です。



### 医学部のある大学

フィリピンの医学部は、大学院大学のため、学部卒業者が進学する仕組みになっており、日本で大卒の方が進学を目指すのに比較的ハードルが低いです。当校では、医学部進学のためのNMATの試験対策、必要な英語力など、英語力に応じたカリキュラムを提供します。



University of Cebu  
(セブ大学)



Southwestern University  
(サウスウェスタン大学)



Cebu Institute of Medicine  
(セブ医科大学)



University of the Visayas  
(ビサヤ大学)

## 米国(アメリカ)の大学・大学院進学コース

アメリカの大学・大学院に500名以上もの生徒を送り出しているコロンビア大学教育学出身の佐藤恒雄博士と業務提携し、セブでアメリカの大学・大学院への進学が出来るコースを開講しています。フィリピンではアメリカ英語を使うことから、アメリカ進学は最適といえます。大学教育において世界NO.1のアメリカは、留学準備にかなりのコストがかかりますが、フィリピンで準備をすることで費用を大幅に抑えることが可能です。

### 授業内容

マンツーマン4時間、6時間、8時間からの形式。授業内容は日本人が苦手とするスピーキングやアメリカンアクセントのトレーニングを重視。進学に必要な方向けにTOEFLも学べます。また、日本人チューターによるカウンセリングを無料で定期的に実施し、自習スケジュールなども徹底指導することで、大学・大学院への合格率を上げています。佐藤恒雄博士とのカウンセリングは、最初の1時間だけ無料で受講可能です。

## 2カ国留学したい

フィリピンに留学後、2カ国目(欧米圏)に留学することにより、アルバイト先を見つけやすくなる、現地の人とスムーズにコミュニケーションが取れるようになり友達ができやすくなる、やりたいことにチャレンジすることができる、留学費の大幅な節約になる、といった様々な可能性が出てきます。

ZEN Englishでは、留学カウンセラーの資格を持ち留学エージェントの経験があるマネージャーによるカウンセリングが受けられます。

### 1ヶ国目(フィリピン)で英語力を格安で伸ばす

フィリピン留学では、寮費/学費/食費、全て込みで17万～20万程度(欧米圏はグループ授業のみ、学費だけで13万～15万円程度)。そのため、1ヶ国目のフィリピンで格安かつマンツーマン授業で英語力を伸ばすことが可能です。

### 2ヶ国目(欧米圏)でやりたいことにチャレンジ

欧米留学で英語力が不十分だと、密度の濃い経験ができません。フィリピンで英語力を磨いた後、欧米留学することがチャレンジ成功への秘訣です。

## TESOLを取得したい

母国語が英語以外の人に英語を教える技術を学ぶコースで、将来、世界で英語を教えたい方におすすめです。当校のTESOL準備コースでは、レベルに応じて基礎から応用までを実践的に学ぶことができ、セブでTESOLを取得したマネージャーの的確なアドバイスの元、自信をもってTESOL受講をサポートします。

英語が公用語のフィリピンでは、TESOLコースが受講可能で、セブのTEFLセンターでは、数か月毎にTESOL受講生を受け入れており、1か月の短期間で正式なトレーニングを受けられます。セブでの受講費用は欧米圏の2分の1程度(約10～12万円程度)となり、リーズナブルに資格取得できます。

## フィリピン(セブ島)起業準備コース

留学期間12週間以上、マンツーマン4時間以上受講の方が対象で、成長著しいフィリピン(セブ島)での会社設立準備をサポートします。当コースは、留学中に準備できるだけでなく、留学後も1年以内に起業される場合は全面的に無料でサポートします。マンツーマン4時間コースから選択できるため、午前中に英語を学び午後に起業の準備が可能です。会社設立までの期間は最低3～6か月必要で、業種によりライセンスの取得に時間を要するケースがあります。

### サポート内容

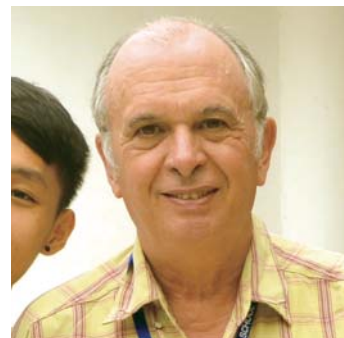
現地弁護士紹介 / 現地会社会計士紹介 / 会社設立関係書類作成 / 代表者によるカウンセリング(月1回)

### 起業に最低限必要な英語力

現地人と支障なくコミュニケーションが取れる英語力が必要なため、初心者の場合は最低3か月の留学が目安となります。

## 2泊3日からの超短期留学可能なビジネス英語コース

ZEN Englishでは、2泊3日からの超短期留学可能なビジネス英語コースを提供いたします。TOEIC900点以上のフィリピン人講師がマンツーマンクラスを担当し、イギリス人ネイティブ講師(TESOL認定)が無料グループクラスを担当します。マンツーマンクラス6時間(フィリピン人講師3名)と、グループクラス2時間と合わせて合計8時間。生徒様のご要望に合わせてカスタマイズして提供いたします。また、土・日・祝日もマンツーマン授業を開講しているため、忙しい社会人の方も連休を使って受講が可能です。



イギリス人ネイティブ講師  
(TESOL認定)

## マンツーマン授業(1日6時間)

主に3名(週末は2名)の講師が担当しますので、講師ごとにテーマを変えることも、同じテーマに絞って集中して学ぶことも可能です。

### テーマの種類

- **Telephoning** (電話でのコミュニケーション)
- **Cross Cultural** (職場でのコミュニケーション)
- **Business Entertaining** (顧客対応)
- **Presentation** (プレゼンテーション)
- **Email & Report Writing** (ライティング、Emailの書き方含む)
- **Problem Solving** (ケーススタディなど課題解決)

マンツーマン授業ではそれぞれ上記課題を変更して学ぶことが可能です。グループクラスでは、その時々で課題が変わると、基本的には中級以上 (TOEIC500点以上) を対象としていますので、注意が必要です。

### 8時間の時間割(例)

時間	内容
07:00 ~ 08:00	朝食
08:00 ~ 08:50	マンツーマン授業 (Telephoning)
08:50 ~ 09:00	10分休憩
09:00 ~ 09:50	マンツーマン授業 (Telephoning)
09:50 ~ 10:00	10分休憩
10:00 ~ 10:50	マンツーマン授業 (Email & Report Writing)
10:50 ~ 11:00	10分休憩
11:00 ~ 11:50	マンツーマン授業 (Email & Report Writing)
12:00 ~ 13:00	昼食

時間	内容
13:00 ~ 13:50	グループ授業 (Presentation)
13:50 ~ 14:00	10分休憩
14:00 ~ 14:50	グループ授業 (Presentation)
14:50 ~ 15:00	10分休憩
15:00 ~ 15:50	マンツーマン授業 (Business Entertaining)
15:50 ~ 16:00	10分休憩
16:00 ~ 16:50	マンツーマン授業 (Business Entertaining)
17:30 ~ 18:30	夕食
18:30 ~	夜間授業



## フィリピン(セブ島)大学短期コース

フィリピンでは、4年大学や大学院だけではなく数日から1年でサーティフィケート(修了証明書)を取得できるショートコースがあります。こちらは短期間で取得が可能かつ、入学に必要な書類が大学入試より比較的簡単に手に入りますので、フィリピンで英語を勉強した後やフィリピンで勉強しながら専門的な知識を身に付けたい方におすすめのコースです。授業はすべて英語での受講が可能ですので、より高度な英語力を身に付けることもできます。ZEN ENGLISHでは、4週間以上宿泊付きでご留学された方の方に各大学の短期コースへの進学サポートをおこなっています。

## 短期で修了コースのある大学

### University of CEBU(UC) / セブ大学

セブ大学は1964年に設立された大学であり、セブのダウンタウンに位置しています。セブ大学はセブのほかの大学より数多くのコースが用意されており、選択肢も広いといえます。留学生比率はそこまで高くありませんが、特にテクノロジー分野、IT分野、ホテルマネジメント、アニメーション分野などを学びたい留学生におすすめです。



### University of San Jose / サンホセ大学

サンホセ大学は1947年に設立された私立大学であり、サンカルロスに次いで有名な大学となります。構内は広く、様々な学部が用意されています。短期で修了できるコースは多くはありませんが、英語で受講が可能かつ、ハイレベルな教育を受けることができます。



### University of San Carlos / サンカルロス大学

サンカルロス大学はセブ島で最もレベルの高い私立大学であり、世界中から留学生があつまる有名大学です。そのため、教育レベル、施設レベルともにトップレベルとなります。通常の大学の授業も普段からすべて英語で行っているため、講師、学生ともにハイレベルな英語力をもっています。サンカルロス大学でも短期コース履修がいくつか用意されています。



## TSAIホテル寮

ZEN EnglishではTsaiホテルが滞在先となります。日本とほとんど変わらない生活水準を保ちながら学習に集中できるため、生徒様にも好評の滞在先です。周辺においても、生活に必要なものが徒歩5分圏内に全て揃っており、抜群のロケーションとなっています。また、夜間でも人通りが多い地域となっているため治安も良好です。



1 人部屋



2 人部屋



3 人部屋

### 部屋の設備

ベッド / 机、椅子 / 電気スタンド / 冷蔵庫 / 洗面台 / トイレ(紙が流せます) / シャワー(温水) / クーラー  
※3階に無料のウォーターサーバー(冷水、温水)が設置



クローゼット



ルームキー



浴室



冷蔵庫

### サービス

クリーニング(週2回) / ランドリーサービス(週2回・即日) / 空港ピックアップ / 一般薬提供(無料) / ビザ等事務手続き(費用は個人負担)



## カフェテリア

土日、祝日を含み毎日3食をビュッフェ形式で提供しています。日本人に合った食事を追及して日々改善を続けています。



## マンツーマン教室

マンツーマン教室は、個室型のため周囲の音を気にせずにレッスンに集中できます。また、コンセントとLANケーブルが設置されており、パソコンを使った発音・アクセント学習も取り入れています。放課後・週末は自習室として開放しており、一般的な自習室と違い発音練習など声を出しながらの学習も可能です。



## グループクラス&夜間自習室

日本人講師の夜間グループ授業などの用途で、また、夜間の自習室として広い部屋を開放しています。



## 勉強部屋

ZEN Englishでは、授業時間帯以外でも快適な環境で自習に集中できるように、毎日24時間開放の自習室が用意されています。





## 体験談

### セブ島のトップ校 サンカルロス大学に合格！ シュンさん

留学前は英語が苦手でしたが、ZEN Englishで30週間勉強し、セブ島サンカルロス大学HRM(ホテル&レストランマネージメント)学部に合格できました。フィリピンの大学を目指したきっかけは、英語学校の日本人マネージャーに海外大学進学の話聞いて興味を持ったことです。滞在中にフィリピンが気に入ったこと、学費が格安なことから、フィリピンの大学を決意し、大学進学をサポートしている学校を探していたところ、ZEN Englishの大学進学支援コースに出会いました。

大学進学支援コースでは、フィリピンの大学受験用の参考書を使ってマンツーマンで勉強しました。日本人スタッフには、勉強法の相談、学部選びから全体的な方針の相談をしてもらいましたが、中でも必要書類の確認が一番助かりました。今後、大学の講義や論文は全て英語なので、英語力を鍛えつつ友達を増やし、大学のイベントも楽しみたいです。2020年の卒業後は、東京オリンピックで日本に来る外国人の方をオモテナシする自分の専攻を活かした仕事をやってみたいです。



## 講師・スタッフ

### 講師



**Shyn (ヘッドマスター)**

教師歴：9年  
得意科目：英会話&文法



**Jay-R**

教師歴：3年  
得意科目：リスニング



**Aires**

教師歴：1年  
得意科目：スピーキング・文法



**Jesa**

教師歴：2年  
得意科目：英会話

### スタッフ



**オフィススタッフ**



**ホテルガードマン**



**ルームメイキングスタッフ**



**キッチンスタッフ**

## フィリピン・セブ島のインターナショナルスクール

当校では無料で、フィリピンの現地の小中高及びインターナショナルスクールツアーを行っています。フィリピンのインターナショナルスクールは、学費が安い、優秀なクラスメイトに恵まれる、アメリカンアクセントが身につく、日本の大学への帰国子女入学など多くのメリットがあります。また、フィリピンだけでなく、欧米圏にお子様の進学をご検討している方にカウンセリングを実施しています。



## ZEN Englishのアクティビティ

ZEN Englishのボランティア活動やアクティビティは不定期開催ですが、セブ生活の長いスタッフがセブ島の定番スポットからディープ観光までお届けします。

特に、ダイビングとローカル観光を得意とし、格安でダイビングツアーを行いたい方や有名な観光地に飽きた方は是非スタッフまでお声かけください。



## 有名観光スポット



### ボホール島

世界最小の霊長類として知られる「ターシャ」や、1268個も連なる山々「チョコレート・ヒル」が有名です。



### オスロブ

世界で初めてジンベイザメの餌付けに成功した場所で、間近でジンベイザメが見れます。



### 囚人ダンス

刑務所が囚人たちの更生を目的に行っているプログラムです。囚人ダンスが見られるのは世界でもセブだけです。







# 学校規定 (抜粋)

## I. 寮・一般的な規則

### 1) 事務所業務時間

月～金 8時～18時 (昼食休憩 12:00-13:00)  
日本人スタッフ 8時～17時 / フィリピン人スタッフ 8時～18時

### 2) 門限

- a) 夜 11 時
- b) 門限以降の帰宅と外泊

金曜と土曜や祝日の前の日に Waiver (免責同意書) を作成し、必要書類提出時、門限以降の帰宅や外泊が可能。

### 3) 食事時間

ビュッフェスタイル  
朝食: (平日) 7:00-8:00 (土日祝日) 8:00-9:00 / 昼食: 12:00-13:00 / 夕食: 17:30-18:30

### 4) 部屋

- a) 掃除: 週 2 回実施 (部屋によって曜日が異なります。)
- b) ゴミ出し: 部屋の掃除の際にフィリピン人のスタッフが、ゴミを回収してくれますが、各自ホテルの公用のゴミ箱に捨てることも可能です。
- c) トイレ: トイレはたくさんの紙を同時に流すことはできません。使用済みのティッシュなどはゴミ箱に入れるなどして、極力トイレには流さないようにして下さい。もし流される場合は、TsaiHotel のトイレは数回に分けて流すことで、紙を流すことが出来ます。
- d) 部屋の施設が故障した場合はすぐに事務所で報告して下さい。
- e) 部屋を変更したい場合は寮スタッフに要相談。
  - i. お部屋をアップグレードされる際は差額をお支払いいただきます。(例: 2 人部屋⇒1 人部屋)
  - ii. お部屋をダウングレードされる際は当校からの差額の返金はございません。(例: 1 人部屋⇒2 人部屋)
- f) ルームキーを紛失された場合は弁償金 Php1000 をお支払いいただきます。

### 5) 貴重品管理

- i) 貴重品の管理は個人の責任の元行って下さい。
- ii) 貴重品はスーツケースの中に入れ鍵をかけ、自己管理を徹底して下さい。
- iii) 各お部屋に設置されている金庫に保管して下さい。金庫の鍵は紛失時、弁償金 Php 400。
- iv) 紛失した物に関して当校では一切責任を負いません。

### 6) 洗濯サービス

洗濯サービスは週 2 回実施しています。(部屋によって曜日が異なります。)

- a) 洗濯物は必ず数量をチェックしてから提出して下さい。
- b) なお、洗濯時の脱色や収縮、紛失 (ポケット内含む) に対しては保証されませんので、高価な衣類は個別で管理、洗濯をお願いします。(個別で洗濯時: 8:22 時まで 洗剤持参)
- c) お渡ししたランドリーバッグに入れ、部屋の扉の内側 (見えるところ) に置いてください。当校スタッフが回収しに参ります。その日の夕方頃にランドリーバックをお返しに参ります。
- d) ランドリーバッグは退寮時に返却して頂きます。
- e) 稀に自分のものではない服が紛れこんでいることがあります。万が一発見した場合は、必ず Tsai ホテル 3 階に設置してあるランドリーボックスまで返却して頂くようにお願いします。

### 7) 学校 ID

- a) 数日で発行されます。発行後、通学の際は必ず携帯して下さい。
- b) 紛失時は再発行費用 Php500 をお支払いいただきます。写真と費用を事務所にてお支払い下さい。
- c) 学校の施設利用時 (レストラン、教室、自習室) は必ず ID を首から下げて下さい。

### 8) 各施設の利用

- ・インターネット利用  
館内には無線インターネットが通っています。パスワードについては接続されてからの入力になります。
- ・トレーニングジムの利用  
月～土曜日 6:00～21:00 (日曜日休館)  
JY モールの 2 階にあるトレーニングジムを当校の生徒の方は無料で利用することができます。※利用の際は必ず、学校 ID を提示して下さい。(内履き必須)

### 9) その他

- a) Tsai ホテルは一般のお客様もいらっしゃいます。寮内では静粛にして下さい。
- b) 食堂の食器類の持ち出しは禁止です。

### 10) 寮内器物破損

個人の不注意、または故意に寮内の器物を破損した場合、いかなる理由であっても弁償していただきます。また、ペナルティとして破損したものに  $\times 1.5$  の金額が加算されます。(例: 電球を破損し、電球が 100 ペソの場合、 $100 \times 1.5 = 150$  ペソが請求されます。)

### 12) 外部 (寮生以外) の人を寮に連れてくる場合

外部の人は寮への立ち入りは禁止されています。ご家族の方のみ、例外で立ち入り許可されます。立ち入り可能時間 8:00-18:00  
両親を除く訪問者は個人の部屋へは入れません。ホテルフロント、カフェ等の施設などでお過ごし下さい。訪問の 1 日までに寮マネージャーから許可を得て下さい。

### 13) ビザ手続き代行サービス

- ・SSP 申請  
学生ビザ申請代金として 6500 ペソを初日にオフィスにてお支払いください。
- ・ビザ延長の管理は個人で行っていただきます。  
※ビザ満了 10 日前までに事務所に申請を行って下さい。申請漏れ忘れ等により事務所に申請されなかった場合、当校では延長が出来る、各自にて直接移民局へ行っていただく場合がございます。ビザ延長料金は、政府による決定であり、滞在中に下記の料金から変更になる場合があります。  
初回 PHP 3,13029 日 / 2 回目 PHP 7,300 (ACR-I Card と BIC 費用含む) 30 日 / 3 回目 PHP 3,65030 日 / 4 回目 PHP 2,43030 日 / 5 回目 PHP 3,84030 日 / 6 回目 PHP 2,430 + ECC 費用 (PHP 500) 30 日  
※ 2 ヶ月分まとめた延長も可能です。マネージャーまでお問い合わせ下さい。  
(2,3 回目をまとめて申請時: PHP 8600 4,5 回目をまとめて申請時 PHP 4150)

### 14) オーバーステイ

研修終了後、日曜日以降滞在する場合はオーバーステイ費がかかります。  
a) 期間: 1 週間まで可能 ※空き部屋がある場合のみになります。  
b) 料金 (1 日): 1 人部屋 PHP 2000 / 2 人部屋 PHP 1500 / 3 人部屋 PHP 1200

### 15) キャンセルポリシー

個人の都合により授業を中断し、退学される場合の返金規定  
4 週間以上残っている場合に適応されます。  
a) 予定研修期間の 25% 未満を消化:  
登録金と SSP 発行費用、受け取った教材費、ピックアップ費を除き、未消化の研習費用の 50% を払い戻し致します。4 週間単位で計算します。  
例) 残余期間が 20 週の場合、10 週ではなく 8 週分の学費と寮費が返金対象となる。  
b) 予定研修期間の 25% 以上 50% 未満を消化:  
登録金と SSP 発行費用、受け取った教材費、ピックアップ費を除き、未消化の研習費用の 25% を払い戻し。4 週間単位で計算します。  
例) 残余期間が 20 週の場合、5 週ではなく 4 週分の学費と寮費が返金対象になる。

- c) 予定研修期間の 50% 以上を消化: 払い戻し不可となります。  
例外事項 1 - 直系家族が死亡した場合、残りの期間に関係なく残りの期間の 50% を払い戻しする。- 関連書類の提出必須。  
例外事項 2 - 天変地異などの不可抗力による授業の中断に関しては、補償・返金対象からは除外します。

### 16) お帰りの際のご案内: 退寮は土曜日の午後 5 時までにお問い合わせ致します。(それ以降の場合には延泊費が発生することもあります。)

- ① オフィスにてルームチェック手続き予約を取っていただきます。(ルームチェック実施日は出発日または前日) 帰国日にオフィスが開いていない場合の前日までにルームチェックを必ず済ましてください。フィリピン人スタッフに立会い、ルームチェック後、該当者の方はオフィスにて電気代支払い及びデポジット受け取り (パスポート受け取り) (滞在が 4 週間までの人は寮費に電気代が含まれます) ※月～金 8:00-17:30 (12:00-13:00 を除く) の間にオフィスにて以上の手続きを行ってください。
- ② 出発の際に、ルームキー、セフティーボックスキーを 3 階ガードへ預けてください。
- ③ 各自でタクシーを利用し空港へ向かう。(運転手は Domestic か International かを伝える。)
- ④ 空港到着後、搭乗手続きを済ませる。その際に、セブから直行便で帰国の場合は空港にて税金を支払う。マニラ経由の方はマニラで支払う。
- ⑤ 下記フィリピン観光省ページより引用  
空港税: マニラ国際空港出国時に 550 ペソ、セブ国際空港出国時にも 750 ペソが必要です。また、国内線はマニラ空港出発時に航空券切り込み、セブ空港出発時にも 220 ペソが必要となります。※空港税は各航空会社によって異なります。  
注意  
・寮から空港までは所要時間 30-40 分くらいです。  
・タクシー代はおおよそ 200-300 ペソです。  
・フィリピン出国の際に、セブ空港出発の場合 750 ペソ、マニラ出発の場合 550 ペソが必要です。  
・帰国当日のオフィスが開いている時間 (8:00-17:30 (12:00-13:00 を除く)) にオフィスへ行き、フィリピン人スタッフにルームチェックをしてもらってください。

## II. アカデミック規則

### 4) 授業追加オプション (全一週間単位)

マンツーマンクラス 1 コマ: 1 週間 4000 ペソ  
授業を減らす場合や、マンツーマンクラスからグループクラスへ変更の際に返金はありません。  
・ 1 週間単位で申し込み可能。  
・ 定員数の関係で追加出来ない場合もあります。

### 5) 自習室の利用

マンツーマン教室: 平日は授業後の 17-23 時。休日は 8-23 時まで開放しています。キュービクルなので声を出しての発音練習も可能です。  
Tsai ホテル 303 号室: 夜間自習室。私語禁止。平日はグループ授業後、休日は 24 時間開放しています。

### 6) チューター制度 (任意)

日本人マネージャーが週に 1 回、英語学習の進め方や方法についてカウンセリングをします。  
※ワークインの方にはカウンセリングはありません。

- 1 授業が行われない場合: 以下の場合には授業は行われません。補講は基本的にはありませんが、状況によっては開催される場合もあります。また開催されない授業に関する返金はございません。
  1. フィリピン政府が制定する公休日や祝日。
  2. 自然災害や天変地異などの不可抗力により学校が閉鎖、もしくは講師の登校が困難な場合。
  3. その他フィリピン政府、大学行政側より学校の閉鎖命令が出された場合。
- 2 授業参加を制限する場合
  1. 入院が必要な疾患を負っている、医師の診断により授業参加を止められている場合。
  2. 感染する疾患を負っている場合。(肺炎、水痘、麻疹、風疹、帯状疱疹など)
  3. その他、身体的、精神的、状況的に授業の受講が困難だと判断される場合。
- 7) その他
  1. 講師と個人的に外出禁止。外出を希望時には学校マネージャーに許可を得てください。留学の最終週のみ許可を出す事が出来ます。
  2. 修了証とは別途に出席率の証明書などが必要な場合は手数料 200 ペソで発行が可能です

## III. ホテル規則

1. ホテルルームの清潔状態を維持し設置された付属品の使用に十分な注意を払うこと。
2. ホテルに到着後 お部屋の付属品の中に 破損、故障、紛失されたアイテムがあった場合、ホテルデスクに報告して下さい。
3. 部屋に配置された付属品 (キャビネット、マットレス、ドア その他家具等) を破損された場合、損傷範囲によってはホテルより請求される罰金をお支払い頂きます。
4. 壁にドリルで穴を掘る行為、釘やネジ、画鋲等を刺す行為は禁止しております。違反された際はホテルより請求される罰金をお支払い頂きます。
5. ペット等 動物の持ち込みは禁止しております。
6. 室内での喫煙は厳しく禁じております。摘発時 300 ペソの罰金が賦課されます。
7. 火災危機を防止するため、部屋での蚊取り線香の使用や喫煙、その他の火災原因となる機器等の使用は禁止しております。
8. 館内へのアルコール飲料の持ち込みは禁じております。また、飲酒によるトラブルが発生した場合、管理者より処罰が与えられます。
9. 洗濯物をバルコニーの手摺で干すことは禁じております。摘発時 1,500 ペソの罰金が賦課されます。
10. 共用ゴミ収集箱が駐車場横に設置されているので、分別を徹底し、ごみを捨てるようお願い致します。分離収集違反時 1,500 ペソの罰金が賦課されます。
11. 不法麻薬または薬物の使用は厳しく禁じているため、薬物使用者は即座にフィリピンの該当機関へ移送致します。
12. チェックアウトの際、各お部屋のカードキーはフロントデスクに返却いたします。カードキーを紛失された場合 1,000 ペソの罰金が賦課されます。
13. 全宿泊者は居住している他の宿泊客に対しマナーを持ち、良好な関係を築くよう努めてください。ホテル館内にて大声で騒いだり他の宿泊客の生活の妨げとなる行為は強く禁じております。特に深夜帯は静粛に過ごされるようお願い致します。
14. 節約の為、外出する際は節水、節電を充分に確認し、電気製品のプラグを抜いて頂くようよろしくお願い致します。
15. ホテル宿泊期間中、貴重品の管理には細心の注意を払い自己管理を徹底して下さい。紛失時、ホテル側では責任を負いません。
16. ホテル管理者の許可のない訪問者は禁じております。
17. 外部からの訪問者がホテル宿泊客を訪ねる際は、必ずフロントデスクより許可を取得し、ID を預け署名して頂きます。
18. 外部訪問者は宿泊客後、部屋に立ち入りが可能です。
19. 外部からの訪問者は宿泊客へ害を加える有害物質や物品を持ち込むことはできません。摘発時、ホテルセキュリティへ引き渡し致します。
20. 外部訪問者のアルコール飲料の持ち込みは禁じております。
21. ホテル管理側はホテル規定が正しく実行されているか確認するため無申告で各お部屋内を点検できる権利を所持しています。ホテル規定を違反した宿泊者に対しては制裁措置を取らせて頂きます。

# アクセス



# 学校情報

## ZEN English フィリピンセブ島

名称	ZEN English		
所在地・住所	フィリピン セブ マクタン国際空港から車で30分のセブシティ内 Tsai Hotel, 11, Wilson Street, Lahug, Cebu City, 6000, Philippines		
電話番号	+63-32-236-2027	設立年度	2009年～(旧 USP-ESL) 2016年7月より名称変更
SSP	RADJR-2011-028	TESDA	NTR NO.1107020008
講師	約20名 (イギリス人ネイティブ1名)	学生定員	約30人
講義室	1(グループ)/24(1:1)	レベル数	6段階(Beginner～Advance)
日本人比率	100%	日本人スタッフ	3名(正社員、学生スタッフ)

## ZEN English 日本オフィス

所在地	〒213-0012 神奈川県川崎市 高津区坂戸 3-2-1 KSP 西棟407
Eメール	info@zen-english.jp

## Webサイト

ホームページ	<a href="http://zen-english.jp/">http://zen-english.jp/</a>
Facebook	<a href="https://www.facebook.com/zenenglisheducation/">https://www.facebook.com/zenenglisheducation/</a>
学校ブログ	<a href="http://zen-english.jp/blogs/">http://zen-english.jp/blogs/</a>
留学ブログ	<a href="http://zen-english.jp/blog/">http://zen-english.jp/blog/</a>

# Certification ～資格～

ZEN English はフィリピン政府より認可された正規の英語学校です。学校設備や経営、カリキュラムや講師の指導技術など、一定の水準を満たした学校にしか与えられない TESDA の認定をオフラインとオンラインの両方で取得しています。また、TESDA 認定校にのみ与えられる SSP 発給認可校の認定も受けています。

## TESDA

TESDA とは、フィリピンの専門的教育と技術の向上機関です。TESDA の認定を受けるためには学校の経営や財政、学校設置に関わる書類、カリキュラムの内容についてなど、細かい審査をクリアしなければなりません。TESDA の審査は非常に厳しく、フィリピン内でも認定されている学校はごくわずかです。

## SSP

SSP とは、観光ビザで滞在する外国人がフィリピンで就学するために必要な「特別就学認可証」のことを言います。SSP 発給認可校となるには TESDA の認定を受け、さらに一定の水準を満たしていることが条件となります。