



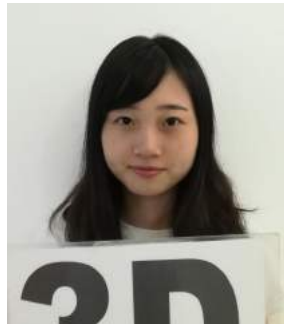
# 3D ACADEMY

ピックアップ場所は空港の出口を出てすぐ（国際線、国内線両方とも）です。  
他の学校のスタッフや旅行会社のスタッフがたくさん待機していますので  
“3D”と書かれたプラカードを持ったスタッフの所までお越し下さい。  
以下のスタッフがお迎えに上がります。

\*2018年7月1日より国際線はターミナルがターミナル2に変更になりましたのでご注意ください。



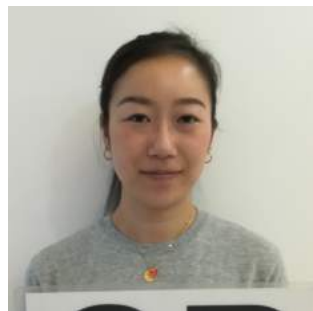
Waine (ウェイン)  
Taiwanese



Alice(アリス)  
Japanese



Hikaru (ヒカル)  
Japanese



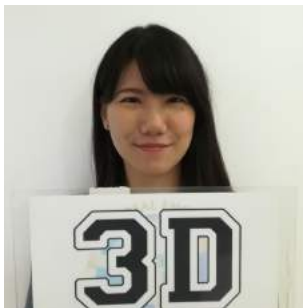
Reiny (レイニー)  
Japanese



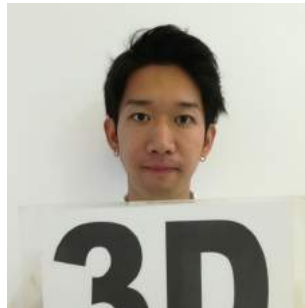
Ahmed (アハメド)  
Yemen



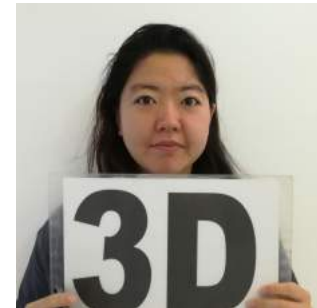
Franc(フランク)  
Spanish



Stephanie(ステファニー)  
Taiwanese



Chico (チコ)  
Japanese



Cho (チョウ)  
Korean



Gianna (ジアーナ)  
Thailand



Anny (アニー)  
Taiwanese



Hubert (ヒュバート)  
Taiwanese

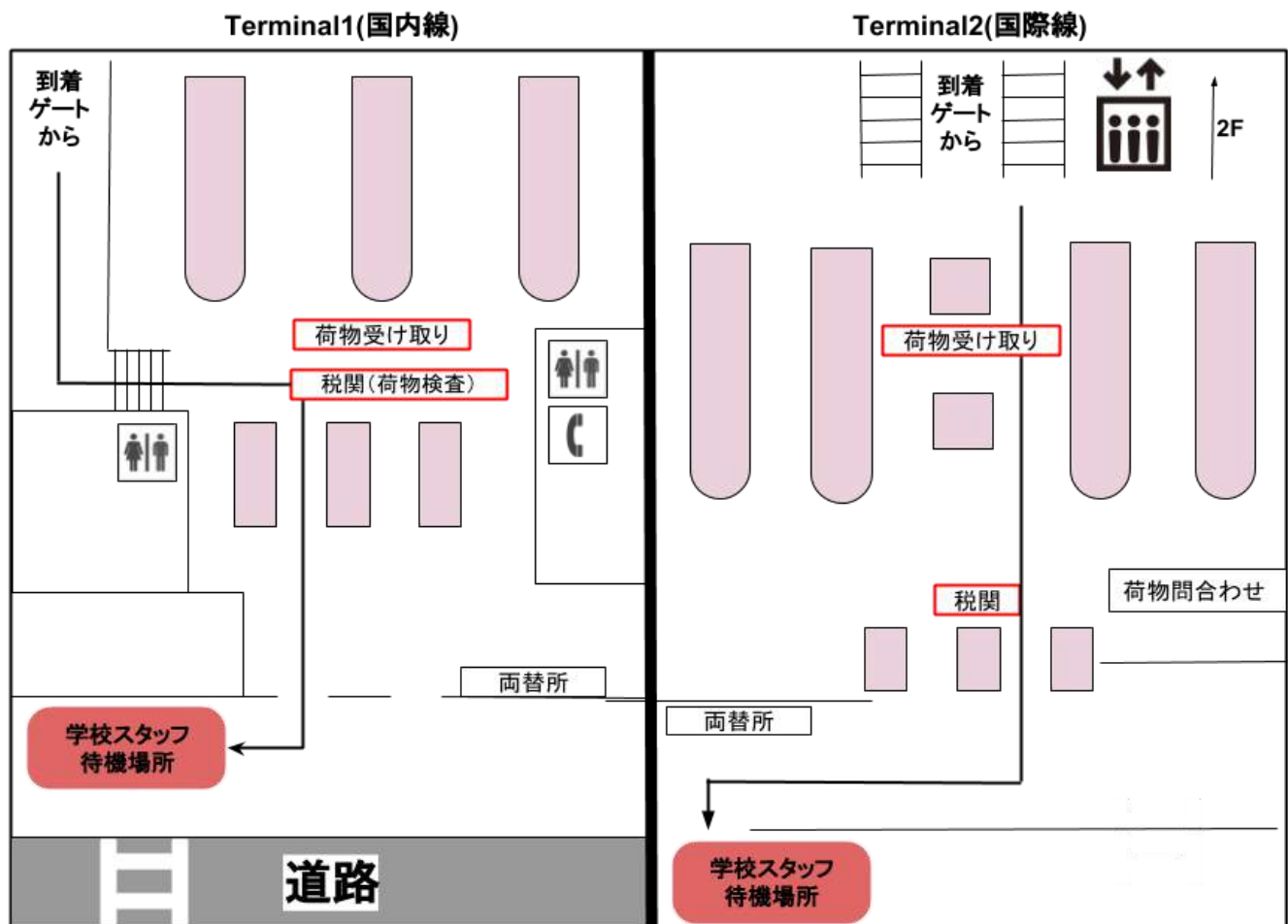
3Dのプラカードが目印です！  
空港案内図を参考の上、空港外へとお進み下さい。



緊急時のご連絡は下記までお願いします。

生徒サポート: +63-96-6866-1125

ラインID: @ngz6439d QRコード→→→→→→→→→→



学校の住所 : 2F, La Nivel Hotel, JY Square, Lahug, Cebu City